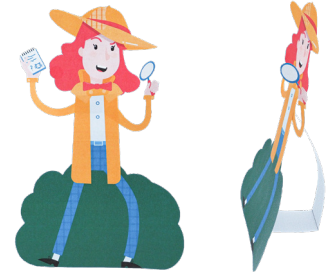




Re Turner Bastelanleitung



1. Schneide die vier Formen am Rand entlang aus
2. Falte den Ständer an den schwarzen Linien entlang 
3. Klebe den Ständer mit der rot gestreiften Fläche an die Rückseite von Re Turners Kopf
4. Klebe beide Hände mit dem Kreis  auf die Rückseite von Re Turners Körper

Viel Spaß!



Ständer

